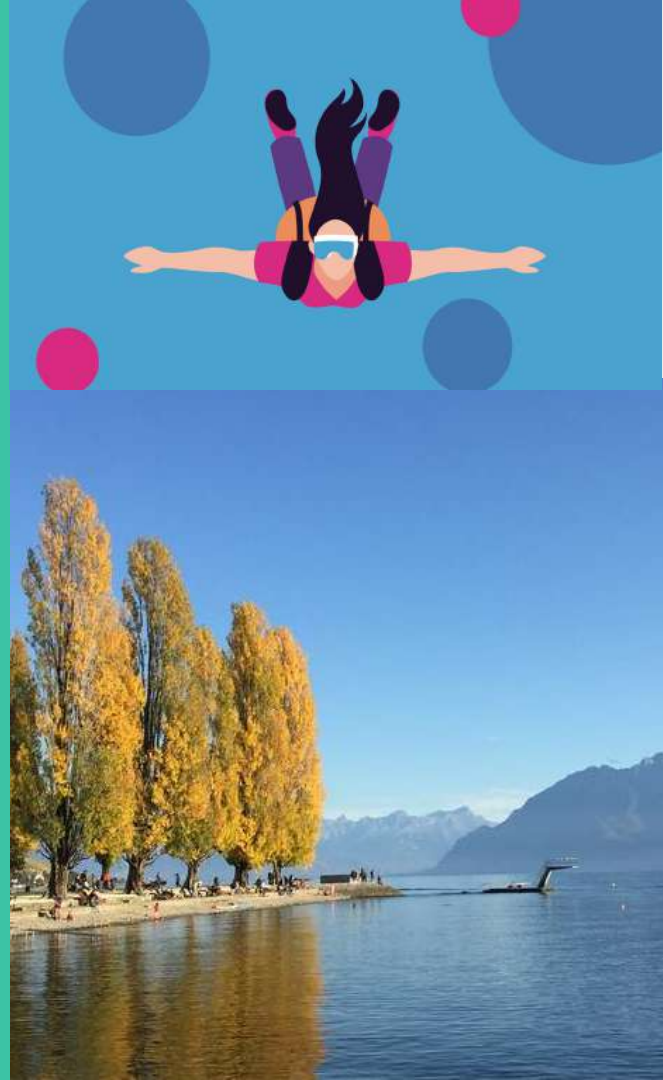


JOBtimize

Guide Suisse de la Recherche d'Emploi

2021-2022



Les informations clé

- ❑ Le cadre de vie, **LA raison** qui crée la motivation
- ❑ Le dossier de candidature : **originalité** Suisse
- ❑ **Détails** qui n'en sont pas et jouent pour vous
- ❑ La **lettre de motivation** joue dans la décision finale
- ❑ Le rôle des **agences de placement**
- ❑ Les métiers en **tension**
- ❑ Des **cantons** plus accueillants que d'autres
- ❑ Les différents permis de travail en Suisse

Les “Tips” en or

1. Le marché gris : **LA** clé
2. Un projet de vie à part entière : une **fois obtenu le job**, les gens restent :)
3. C’est lent mais **ça avance sûrement**
4. Le réseautage sans “forcer le destin” : **hypercourtoisie**, pas de harcèlement

LA motivation

Le Cadre de vie

Les gens viennent pour l'argent et restent pour...

- la courtoisie
- la beauté des lieux
- la sécurité
- la qualité des écoles
- la qualité des relations professionnelles
- les possibilités de loisirs incroyables
- la proximité de Paris et de Milan
- la diversité des destinations en train ou en avion
- les bons produits : chocolats, vins, fromages
- les administrations coopératives, avec un vrai service public



LE DOSSIER DE CANDIDATURE

Il arrive très souvent que les potentiels employeurs demandent un dossier de candidature complet qui peut contenir...

- CV de qualité bien sûr
- diplômes
- certificats
- anciennes fiches de paye
- lettre de motivation
- documents administratifs

Rien de bien méchant mais, avec votre coach Jobtimise, vous constituerez un dossier type très complet, au cas où...



SOIGNER LES MOINDRES DÉTAILS

“Même pour un Job de cariste sans besoin de qualifications en rédaction, si je reçois un mail sans petit texte de motivation et d'introduction, je ne regarde pas !”

- un CV nickel
- des mails préparés à l'avance pour candidater, répondre, relancer
- une messagerie vocale travaillée
- savoir se présenter brièvement
- savoir se présenter longuement
- un dossier de candidature avec les pièces (diplômes, fiches de paye...) déjà prêtes
- un matériel testé et approuvé avant un entretien vidéo



LA LETTRE DE MOTIVATION

*“La LM, on s’en fiche un peu au début mais à la fin,
tout le monde la relit avant de signer !”*

- une lettre de motivation, avec votre coach, c’est facile à faire
- vous aurez un modèle qui vous permet de ne pas changer grand chose selon l’entreprise
- avec le télétravail, les qualités rédactionnelles sont de nouveau surveillées : via la LM aussi
- à la fin, quand on refait un dernier tour avant de signer le contrat, on relit la lettre de motivation



LES AGENCES DE PLACEMENT

- des alliés précieux
- ils vous aideront à comprendre le marché
- si vous soignez votre relation avec eux, ils vous aideront aussi à pister les opportunités
- souvent sous pression du résultat, en grande concurrence pour les profils rares, les consultants en recrutement peuvent être "distracts"
- à vous de créer la bonne relation
- à vous aussi de penser, avec votre coach Jobtimise, comment acquérir (rapidement) certaines compétences clé (vous le saurez aussi via les agences de placement)



LES MÉTIERS EN TENSION

1. les ouvriers qualifiés, et notamment : les électriciens, les soudeurs, les mécaniciens
2. les représentants de commerce
3. les cadres et dirigeants d'entreprises
4. les chauffeurs : de camion, de poids-lourds, de transport d'équipement lourd et de matériel de construction
5. les profils administratifs : assistant administratif, réceptionniste...
6. les ingénieurs : chimie, mécanique, génie civil, électricité
7. les profils de spécialistes : notaires, juristes, chercheurs, chefs de projets...
8. le personnel de maison et les nettoyeurs
9. le personnel de la comptabilité : expert-comptable, commissaire aux compte
10. les professionnels de la finance : analystes financiers

LES CANTONS "OUVERTS"

- certains cantons ont plus de mal à attirer les travailleurs que d'autres
- chaque canton a des contingents de permis de travail à attribuer
- viser l'embauche dans un canton peu demandé s'avère parfois une bonne stratégie d'entrée
- les cantons où il n'y a pas de villes "identifiées" internationalement (Zurich, Berne, Genève, Lausanne) sont moins connus et convoités

LES DIFFÉRENTS PERMIS DE TRAVAIL

Les permis B (résidence longue durée), permis L (résidence courte durée) et permis C (autorisation d'établissement) concernent les ressortissants étrangers qui souhaitent avoir leur résidence principale en Suisse.

Le permis G (permis pour frontalier) concerne les travailleurs frontaliers, c'est-à-dire les ressortissants étrangers qui souhaitent travailler en Suisse tout en gardant leur résidence principale dans leur pays d'origine. Selon votre nationalité, vous aurez ou non la liberté de fixer votre résidence principale dans n'importe quel pays de l'Union européenne.

Les démarches pour l'obtention

C'est l'office de la population de l'administration cantonale qui délivre les permis de travail pour étrangers.

Les démarches diffèrent selon que vous êtes résident (vous faites les démarches avec votre employeur) ou frontalier (votre employeur les fait seul).

<https://www.travailler-en-suisse.ch/demarches-administratives-suisse.html>



Tips 1 : Marché gris

“Il semble que plus de 90% des emplois soient pourvus via le marché gris”

- marché gris = les emplois qui sont pourvus sans passer par la diffusion d’annonces d’emploi publiquement
- c’est un marché de réseautage
- travailler son réseau et ses connexions est essentiel pour trouver les bonnes opportunités en Suisse
- les gens vous suggèrent telle ou telle entreprise où postuler de leur part



Tips 2 : Vrai projet

“Quand les gens trouvent en Suisse, ils y restent et longtemps”

- vous faites plus qu'une recherche d'emploi
- vous visez un style de vie dans le pays le plus attractif au monde
- il faut attaquer un tel projet avec patience, persévérance, régularité, motivation
- ce n'est pas une recherche d'emploi comme une autre
- quand vous aurez obtenu le job de vos rêves et surtout le permis de travail, votre vie va changer très positivement



Tips 3 : Ne loupez pas les opportunités

"C'est lent mais ça peut aussi aller très vite quand une opportunité survient"

- Exemple : dans un train bloqué, j'ai rencontré et sympathisé avec un monsieur qui cherchait des profils similaires à ceux de deux de mes clients, tout est allé très vite.
- la Suisse est le pays de la haute qualité : soyez prêts à être nickel
- on ne peut pas brusquer les choses et il faut être hyper courtois et patient
- mais en même temps, prêt à saisir les opportunités



COMMENCEZ !

Votre coach Jobtimise sera à vos côtés jusqu'à la réussite

Téléphone : +41 76 305 30 83 (whatsapp possible)

Adresse : Nous sommes présents à Lausanne, centre Gotham.

JOBtimise

